

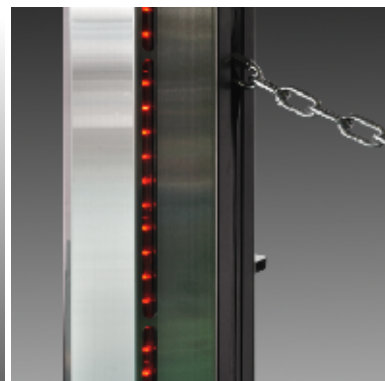


New ECO シリーズ  
日機式チェーンゲート

# NCG-SSC1



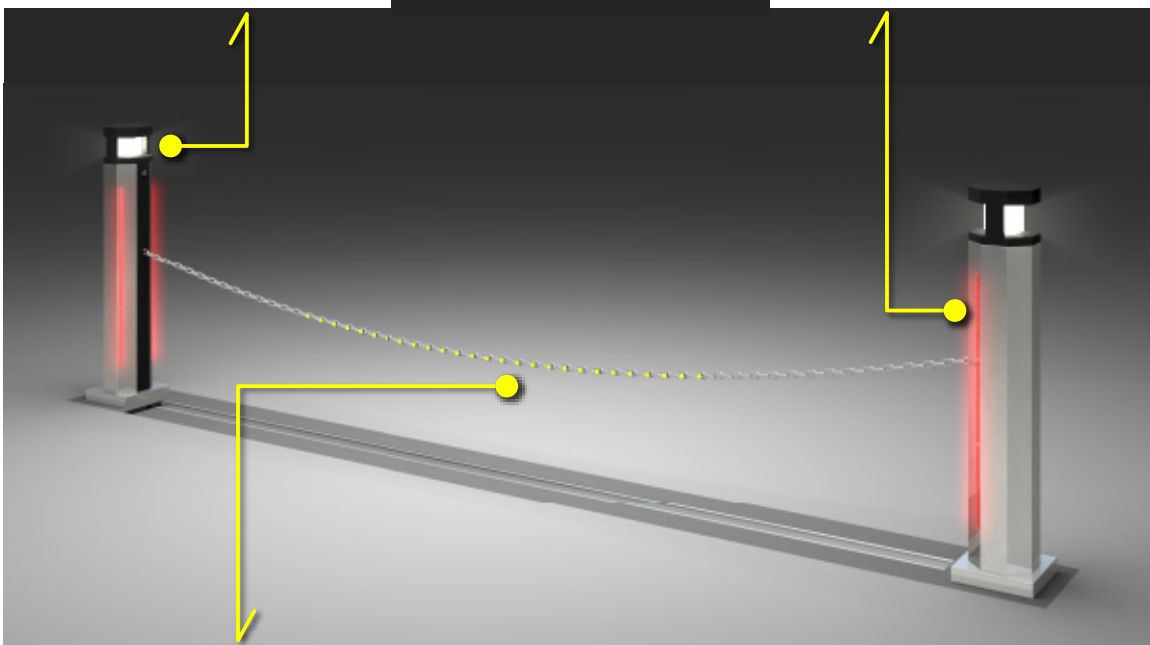
■ 街灯 (オプション)  
街灯の点灯で夜間の車中からのチェーンゲートの存在が確認しやすくなります。駐車場出入口を明るくすることで、駐車場のセキュリティーを確保いたします。



■ 大型LED作動灯  
支柱縦方向の左右に長さ80cmで配置し、確認し易くなりました。チェーンの昇降時に赤色点滅し作動の警告をいたします。

## 3つの特徴

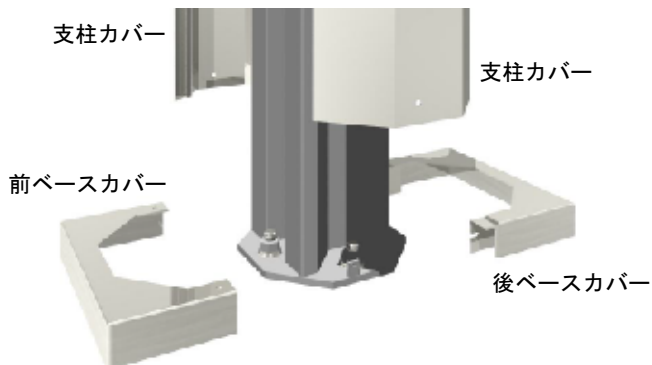
1. 大型LED作動灯
2. 街灯 (オプション)
3. 反射板



■ 反射板  
チェーンに標準装備。車のライトが反射してチェーンの存在が認識しやすくなります。



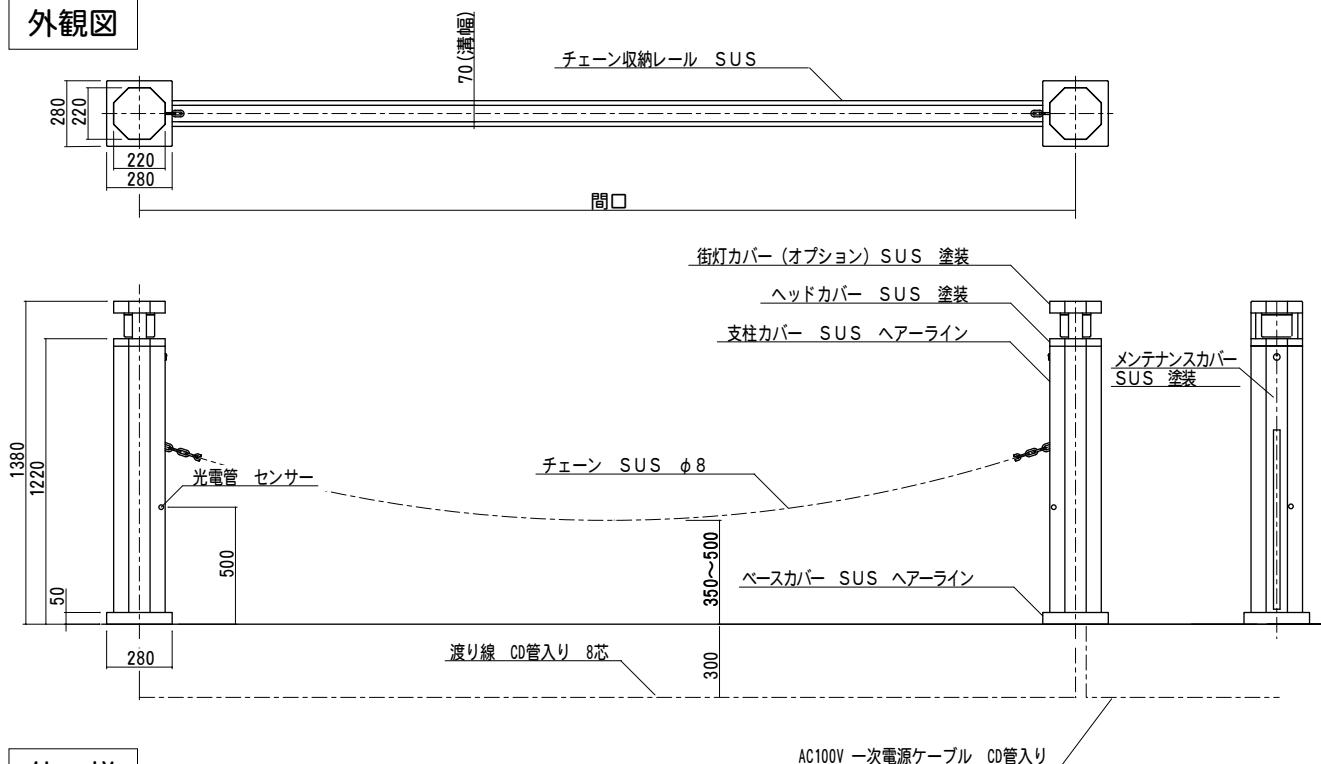
■ 分割支柱カバーと分割ベースカバー  
1. 背面や前後が狭い場所や上からの挿入設置が出来ない場所に施工が簡単に行えます。  
2. 車の衝突時に破損した部分だけを交換しますので、安価に修理が行えます。



## 設置イメージ



## 外観図



## 仕様

**品名** 日機式チェーンゲート  
**型番** NCG-SSC1  
**有効間口** 3300m～12300m (支柱芯)  
**電源電圧** AC100V  
**消費電力** 最大消費電力200W 待機電力30W  
**操作方式** リモコンワンプッシュ自動開閉  
**安全装置** 光电管センサー遮断方式  
**作動灯** チェーン開閉時、赤色LED点滅

**リモコン** 単5乾電池27A12V×1  
**街灯** 口金11クリプトン球40W×2  
 (市販口金11LED電球交換可能)  
**緊急ボタン** 緊急時に手でチェーンを下げる事ができます。

※街灯と緊急ボタンはオプション扱いです。購入時にお申し付け下さい。

● 改良のため予告なしに商品の一部を変更することがありますのでご了承ください。 2010.12.22



**日機工業 株式会社**

本社 大阪市西成区南津守5-7-31  
 〒557-0063 TEL 06-6657-0850 FAX 06-6657-0562  
<http://www.nikkikogyo.jp/> info@nikkikogyo.jp

代理店