



電動チェーンゲート

シリーズ



景観にとけ込むシンプルなチェーンゲート。
厳しい試験をクリアした、耐久性・耐候性に優れる商品をラインナップ。
美しい景観づくりをサポートします。

商品の色は印刷の性質上、実物と多少違うことがあります。

受注生産品

特許出願中

電動チェーンゲートS1型



ダウンロード サービス	CAD
	画像 取説
	梱包価格

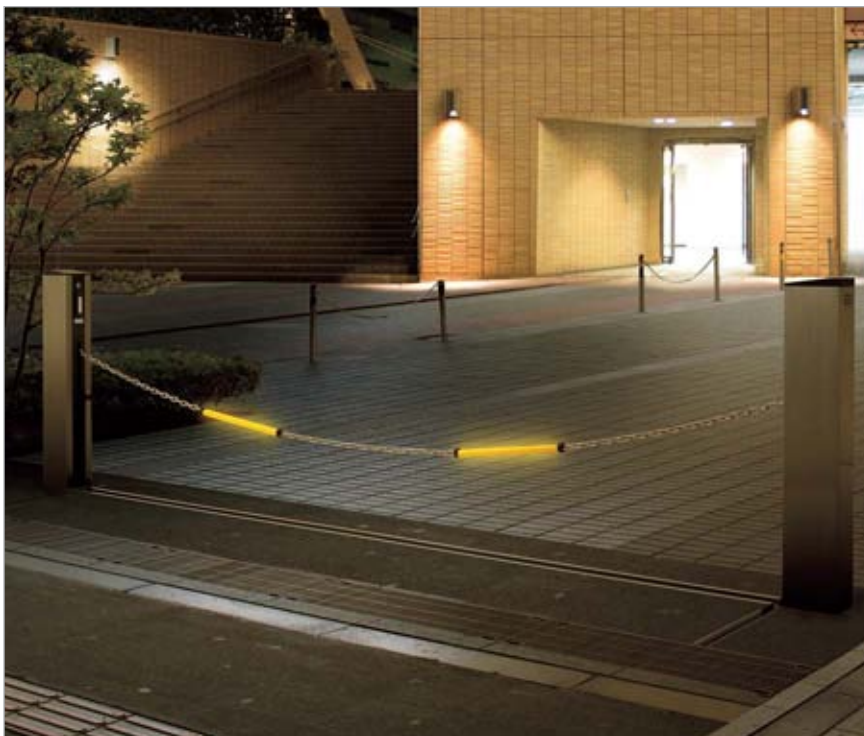
材質 ステンレス(ヘアライン仕上)

リモコン操作でチェーンが下降。部外者の車の侵入をガードします。



4000Dサイズ

電動チェーンゲート



車のヘッドライトを反射する
反射バーを標準装備。



夜間照明を使っていないので、ランニングコストが安価です。

リモコン操作でチェーンが下降。
車が通過後、チェーンは自動で上昇します。

本体の赤外線センサーが障害物を感知
すると自動停止、チェーンが下降します。

下降時はチェーンレールに
収納されます。



自動上昇の時間は、5秒～60秒の間で自由に設定が
できます。(出荷時は5秒に設定)
※下限で停止させる設定も可能です。
(上昇はリモコン操作)

すっきりとした本体デザイン。



チェーン昇降時は
作動灯が点滅します。

電動チェーンゲート

価格表

品名	型式コード	価格	全幅	開口幅	反射バー	梱包数
開口4m	CGS1-4000D	900,000円	4,540	4,000	2本	5
開口8m	-8000D	990,000円	8,540	8,000	3本	5
開口12m	-12000D	1,080,000円	12,540	12,000	3本	5

オプション価格表

品名	型式コード	価格	梱包数
追加用リモコン発信機(1台)	RC-E	16,000円	1
追加用反射バー	CG-LS	9,800円	1

注意 ● [受注生産品] です。

- 反射バーは本体に付属しています。
- 電波法の規定により、リモコン電波の標準到達距離は約5mです。
ただし周囲の状況、アンテナの状況により異なります。
- 電気工事は電気工事店にご依頼ください。
- リモコンは200台まで登録可能です。

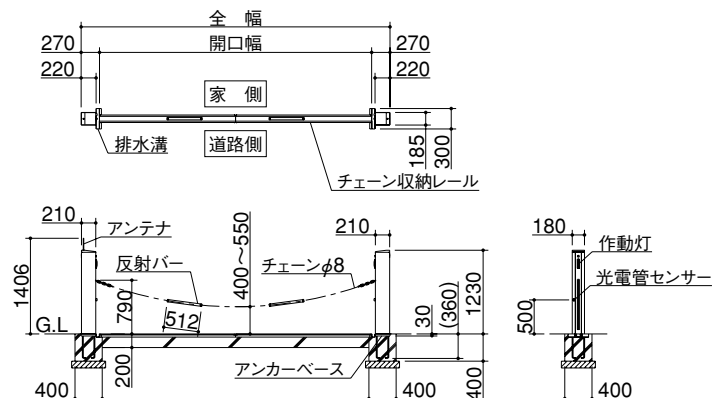
特注 ● 開口幅～12,000mm (100mmピッチ)

オプション



リモコン発信機

■ 据付図(単位mm)
図はCGS1-4000D



表示価格には消費税および工事費は含まれておりません。

CG○□NIK

◆ 四国化成

315 景観

受注生産品

特許出願中

電動チェーンゲートA1型



材 本体・支柱カバー／アルミ押出形材
(陽極酸化・塗装複合被膜)
質 レール・チェーン／ステンレス

カラー SC
ステンカラー

CAD
画像
取説
梱包価格
ダウンロード
サービス

最大8mまでの開口に対応。中小規模の駐車場に最適です。



4000Eサイズ

電動チェーンゲート



夜間使用時

車のヘッドライトを反射する
反射バーを標準装備。



夜間照明を使っていないので、ランニングコストが安価です。

リモコン操作でチェーンが下降。
車が通過後、チェーンは自動で上昇します。

本体の赤外線センサーが障害物を
感知すると自動停止、チェーンが下降します。

下降時はチェーンレールに
収納されます。



商品特長

自動上昇の時間は、5秒～60秒の間で自由に設定できます。(出荷時は5秒に設定)
※下限で停止させる設定も可能です。
(上昇はリモコン操作)

すっきりとした本体デザイン。



チェーン昇降時は作動灯が点滅します。

電動チェーンゲート

価格表

品名	型式コード	価格	全幅	開口幅	反射バー	梱包数
開口4m	CGA1-4000E-SC	630,000円	4.545	4.000	2本	5
開口6m	-6000E-SC	660,000円	6.545	6.000	3本	5
開口8m	-8000E-SC	690,000円	8.545	8.000	3本	5

オプション価格表

品名	型式コード	価格	梱包数
追加用リモコン発信機(1台)	RC-E	16,000円	1
追加用反射バー	CG-LB	9,800円	1

注意 ● [受注生産品] です。

- 反射バーは本体に付属しています。
- 電波法の規定により、リモコン電波の標準到達距離は約5mです。ただし周囲の状況、アンテナの状況により異なります。
- 電気工事は電気工事店にご依頼ください。
- リモコンは200台まで登録可能です。

特注 ● 開口幅～8,000mm(100mmピッチ)

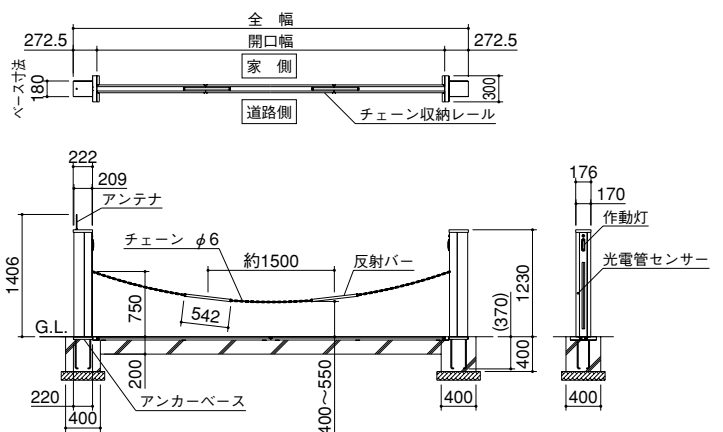
オプション



リモコン発信機

■ 据付図(単位mm)

図はCGA1-4000E



※4000Eの場合反射バーは、2本標準装備となっています。